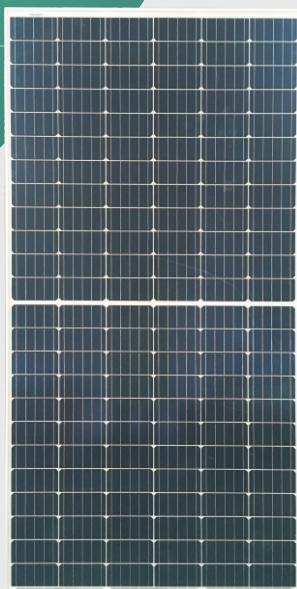


## MÓDULO MONOCRISTALINO

72 CÉLULAS / 370W



Garantia de 25 anos  
Direto com a  
Renovigi.

Você não depende do  
fabricante.

### CARACTERÍSTICAS ELÉTRICAS

Modelo	Pm (Wp)	Tolerância	Vm (V)	Im (A)	Voc (V)	Isc (A)	Eficiência
RSM72-6-370P	370W	0~+3%	39,8	9,3	48,4	9,9	>19%

Valores nas Condições Padrão de Teste (AM 1,5; 1.000 W/m<sup>2</sup>; 25°C)  
REGISTRO Nº 002533/2017

### COEFICIENTES DE TEMPERATURA

Coeficiente de Temperatura de Voc ( $\beta$ )	-0,29%/°C
Coeficiente de Temperatura de Isc ( $\alpha$ )	+0,05%/°C
Coeficiente de Temperatura de Pm $\alpha$	-0,39%/°C
Temperatura de Operação Nominal da Célula (NOCT)	45±2°C

### CONDIÇÕES DE OPERAÇÃO ADMISSÍVEIS

Tensão máxima do sistema em CC	1500V
Temperatura de Operação Nominal da Célula (NOCT)	40~+85°C
Carga máxima de neve	5400 Pa
Carga máxima de vento	120 km/h

### CARACTERÍSTICAS MECÂNICAS

Número de células solares policristalinas	72 pçs x 6"
Moldura de Alumínio, Dimensões	1956 x 992 x 40 mm
Espessura do vidro	4 mm
Peso	22 kg
Caixa de junção	IP67
Módulo	IP67
Tolerância	0~+3%
Número de diodos bypass	3



### PAINEL SOLAR MONOCRISTALINO

#### Excelente qualidade

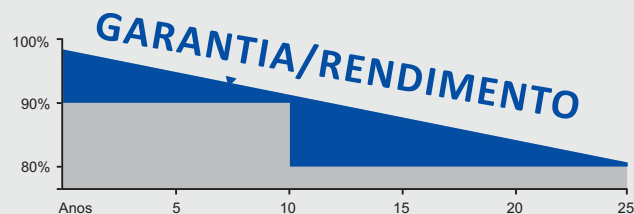
- Processo de fabricação das células e painéis totalmente automatizado
- Mais de 18 programas de testes da norma IEC no State-Level PV Laboratory da Risen
- ISO9001, ISO14001 e sistema de gerenciamento HSAS18001
- Resistência à corrosão por salinidade (IEC 61701:200)
- Resistência à corrosão por amônia
- Resistência à corrosão por poeira e areia
- PID FREE
- Certificação IEC 61215:2005

#### Fácil Instalação

- Baixo peso
- Aplicável para instalações verticais e horizontais
- Compatível com todos os padrões de coberturas

### GARANTIA

- 12 anos contra defeitos de fabricação
- 12 anos com 90% da potência de saída
- 25 anos com 80% da potência de saída



#### Physical Data

